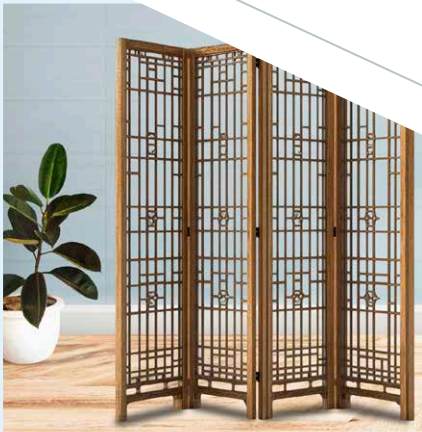


中电启德总部



中电根植香港125年，一直以可靠电力照亮城市发展。2024年12月，集团总部进驻启德发展区，这里曾是香港旧机场的所在地，见证了城市发展与文化交流，承载着历史意义。新总部坐落于启德新发展区的核心，彰显中电对香港未来的承诺及信心。



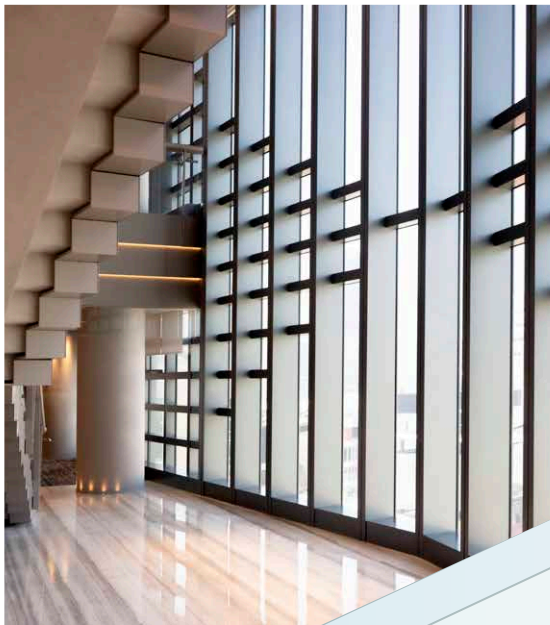
建筑特色

新总部大楼设计融合传统中式屏风及香港标志性的帆船元素，结合创新科技与节能系统，成为香港最环保建筑之一。

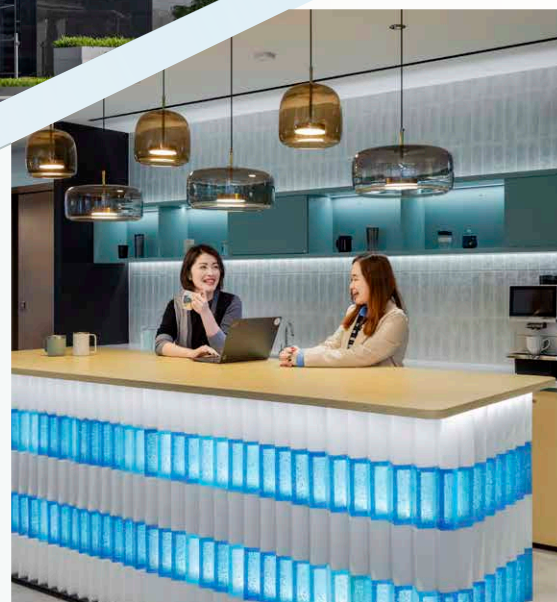


体现对可持续发展的承诺

- 采用创新节能技术和材料，如高效区域供冷、自动通风及窗帘系统、高性能玻璃幕墙等技术，碳排放较机电工程署建筑物能源效益守则标准低25%
- 使用高效节水装置令室内用水量较能源与环境设计先锋 (LEED) 基准低逾50%



- 建材选用环保及可循环再用物料，负碳地毯，由竹及回收玻璃制成的办公室家具等



- 天台设太阳能系统，推动零碳能源

环保认证

总部大楼建筑荣膺多项环保认证，包括

- 能源与环境设计先锋 (LEED) 铂金级预认证
- WELL健康建筑标准认证铂金级预认证
- 香港绿色建筑评估标准 (BEAM Plus) 铂金级认证

打造面向未来的工作环境

灵活协作空间 身心健康设施

- 多元协作空间，满足不同工作及会议需求
- 顶层设冬日庭园，充足自然采光提供舒适工作环境



- 设健身室、咖啡室、医疗室、哺乳室、冥想室等设施
- 天台设绿化休憩区及耕作区，员工可体验种植乐趣



融合艺术 启迪创意

- 大楼内外设艺术品，部分楼层更设置由回收物料创作的主题墙，启发工作创意灵感

