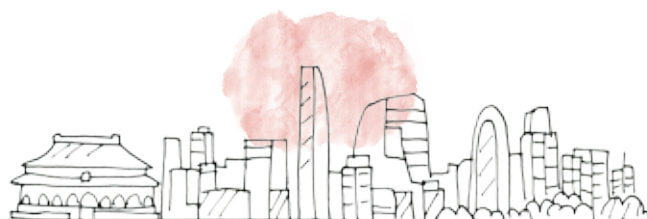


資產表現數據

金昌

中國內地

- 太陽能發電廠
- 發電容量 85 兆瓦
- 電廠於 2013 年投產
- 中電擁有 51.0% 權益及營運控制權



統計事項	單位	2015	2014
1. 營運			
上網電量	百萬度	128	101
容量系數	%	17.2	13.5
運行系數 ⁽¹⁾	%	100.0	99.8
2. 水⁽²⁾			
3. 環保符規			
引致罰款或遭起訴的違規	宗數	0	0
環保超標及其他違規	宗數	0	0
4. 廢物管理⁽³⁾			
有害廢物			
產量	公噸 (固體) / 千公升 (液體)	0 / 0	0 / 0
循環再造量	公噸 (固體) / 千公升 (液體)	0 / 0	0 / 0
棄置量	公噸 (固體) / 千公升 (液體)	0 / 0	0 / 0
一般廢物			
產量	公噸 (固體) / 千公升 (液體)	3 / 0	3 / 0
循環再造量	公噸 (固體) / 千公升 (液體)	0 / 0	0 / 0
棄置量	公噸 (固體) / 千公升 (液體)	3 / 0	3 / 0
5. 安全			
僱員 - 死亡	人數	0	0
僱員 - 總工傷損失日數	日數	0	0
僱員 - 損失工時受傷事故	宗數	0	0
僱員 - 職業病	宗數	0	0
僱員 - 總工時	工時	37,572	33,700
承辦商 - 死亡	人數	0	0
承辦商 - 損失工時受傷事故	宗數	0	0
承辦商 - 總工時	工時	32,616	37,920

註：

(1) 運行系數 = 報告期內總運作小時 / 報告期總長度 (小時) x 100。

(2) 生活廢水在電廠內處理，並無排放至污水系統。

(3) 有害廢物和一般廢物根據當地法例進行分類。數據不包括承辦商產生的廢物。

2015 數據由香港品質保證局 (HKQAA) 獨立審查。