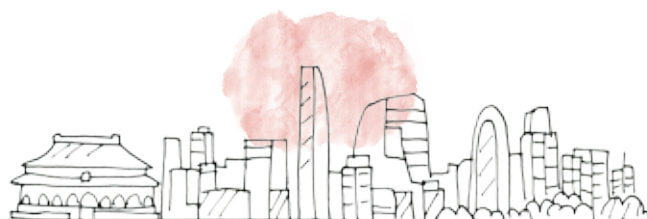


- 風力發電場
- 發電容量 49.5 兆瓦
- 風場於 2014 年投產
- 中電全資擁有及營運



統計事項	單位	2015
1. 營運		
上網電量	百萬度	64
可用系數 ⁽¹⁾	%	99.6
容量系數	%	14.9
2. 環保符規		
引致罰款或遭起訴的違規	宗數	0
環保超標及其他違規	宗數	0
3. 水及廢物⁽²⁾⁽³⁾		
4. 安全		
僱員 - 死亡	人數	0
僱員 - 總工傷損失日數	日數	0
僱員 - 損失工時受傷事故	宗數	0
僱員 - 職業病	宗數	0
僱員 - 總工時	工時	43,936
承辦商 - 死亡	人數	0
承辦商 - 損失工時受傷事故	宗數	0
承辦商 - 總工時	工時	20,712

註：

(1) 風電場的可用系數 = 報告期內系統正常小時 / 報告期總長度 (小時) x 100。

(2) 水抽取及排放量為生活用水，數量極少。

(3) 產生的廢物為生活垃圾，數量極少。

2015 數據由香港品質保證局 (HKQAA) 獨立審查。